

**Grupo Ad Hoc**  
**SISTEMA ESTADISTICO INTEGRADO**

**Marco Ospina Y.**  
**SECRETARIO CLAC**

**Buenos Aires, Argentina, 2 de Julio de 2012**

**EN EL AEROPUERTO SE**  
**“GENERA TODA LA INFORMACIÓN**  
**NECESARIA PARA LA**  
**PLANIFICACIÓN DEL**  
**TRANSPORTE AÉREO”**

**AEROPUERTO**



## **SISTEMA ESTADÍSTICO INTEGRADO**

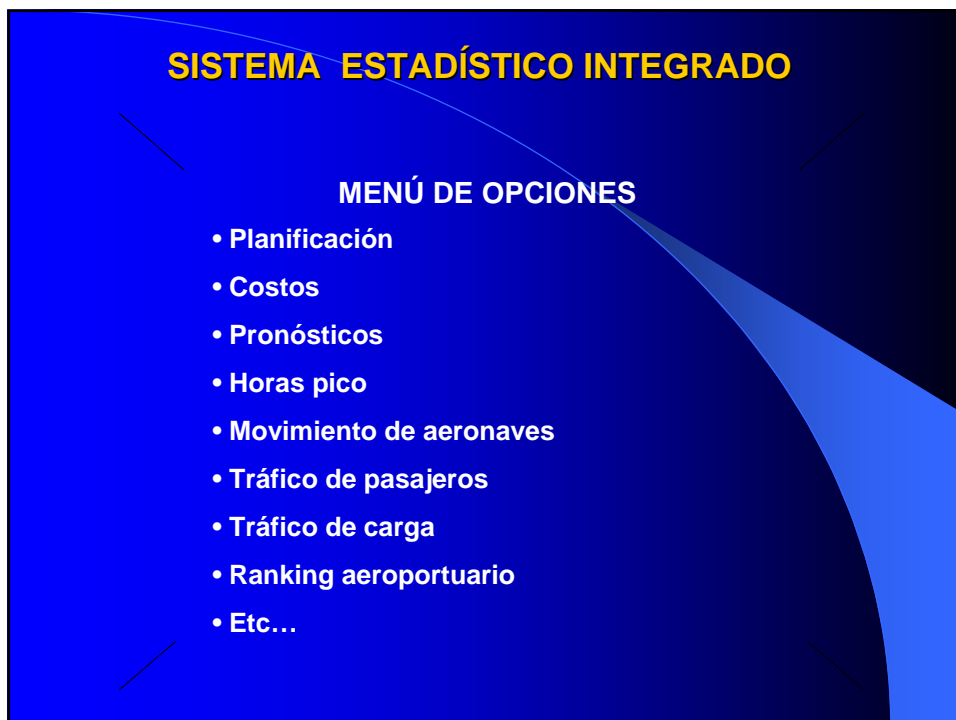
### **FUENTE DE DATOS**

- Movimiento diario de aeronaves
- Faja de vuelo
- Manifiesto de pasajeros
- Declaración de adunas
- Peso y balance
- Plan de vuelo
- Tarjeta migratoria
- Formatos de tráfico
- Sistemas de reserva

## **SISTEMA ESTADÍSTICO INTEGRADO**

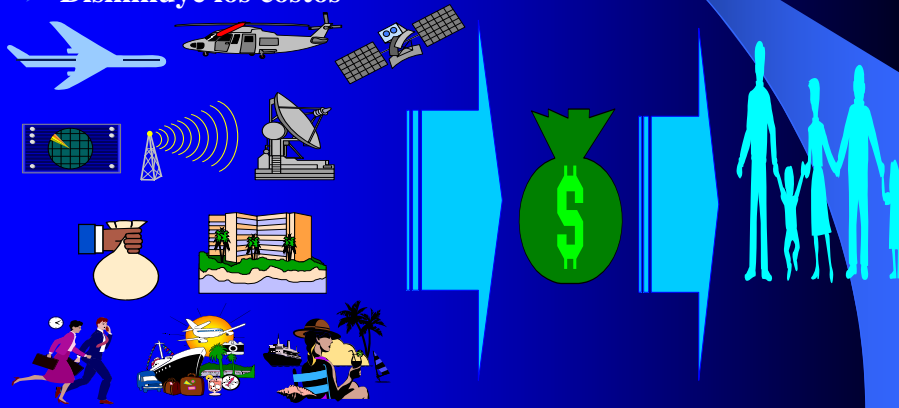
### **USUARIOS DE LA INFORMACIÓN**

- Autoridad aeronáutica
- Operador aeroportuario
- Líneas aéreas
- Reguladores
- Migración
- Aduana
- Sanidad
- Narcóticos
- Turismo

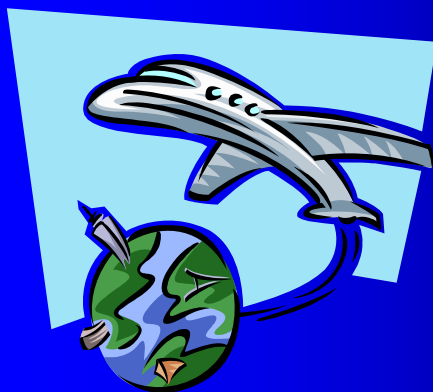


## SISTEMA ESTADÍSTICO INTEGRADO

- Facilita la planificación estratégica
- Simplifica la gestión sectorial
- Evita duplicación de esfuerzos
- Disminuye los costos



**TAMBIÉN EN EL MANEJO DE LA INFORMACIÓN SE REQUIERE QUE LOS ACTORES DEL TRANSPORTE AÉREO AÚNEN ESFUERZOS PARA OPTIMIZAR LA GESTIÓN AEROPORTUARIA**



**MUCHAS GRACIAS**